

195+5  
24

**ОБЩИЕ ВОПРОСЫ:**

**Вопрос 1.** Определите, к какому типу по предмету труда относится профессия «ШАХТЕР». Выберите правильный ответ (поставьте отметку в квадрате справа):

- А) человек - человек
- Б) человек - знак
- В) человек - машина
- Г) человек - природа
- Д) человек - художественный образ

**Вопрос 2.** Автомат - устройство, выполняющее по заданной программе без непосредственного участия человека все операции в процессе преобразования, передачи использования энергии, материалов или информации.

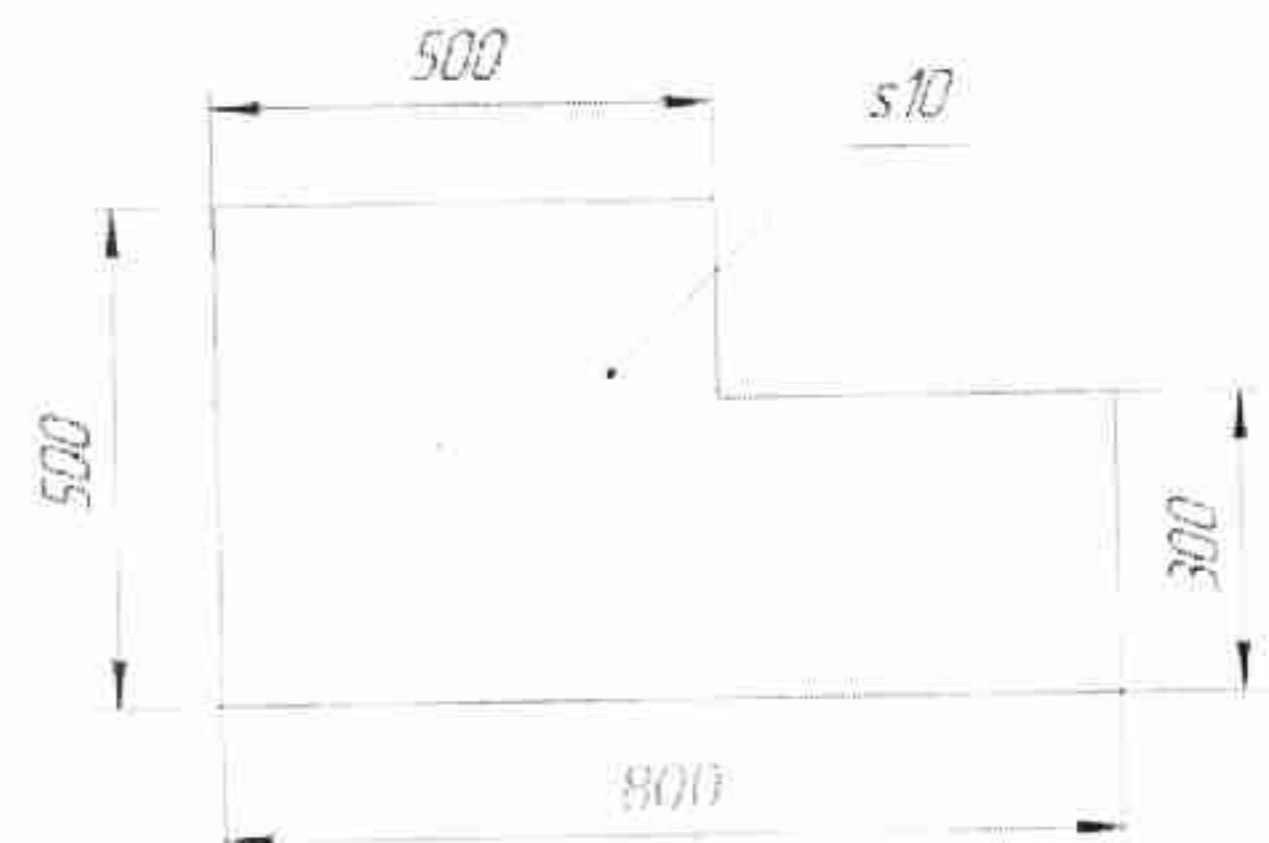
Определите в списке все бытовые автоматы (поставьте отметку в соответствующих квадратах):

- А) холодильник
- Б) бетономешалка
- В) стиральная машина
- Г) автомобиль
- Д) робот-пылесос

**Вопрос 3.** В городе N проживает семья из шести человек. Папа работает водителем и получает заработную плату в размере 80000 руб, мамина зарплата составляет 46000 рублей. Дочь учится на 1 курсе ВУЗа и получает стипендию 3000 рублей. Сын учится в 8 классе. Дедушка и бабушка - пенсионеры, оба получают пенсию по 30000 рублей. **Посчитайте доход на одного человека в этой семье.**

Ответ 31500 31.500

**Вопрос 4.** Серёжа выпилил из фанеры деталь. Толщина фанеры, из которой выпилена деталь, равна 10 мм. На чертеже размеры указаны в миллиметрах. Плотность фанеры равна 725 г/дм<sup>3</sup>.



Определите массу детали в граммах

Ответ 2465 г

**Вопрос 5.** Определите, к какому типу по предмету труда относится профессия «УЧИТЕЛЬ». Выберите правильный ответ (поставьте отметку в квадрате):

- А) человек - человек
- Б) человек - знак
- В) человек - машина
- Г) человек - природа
- Д) человек - художественный образ

**ВОПРОСЫ, КЕЙС**

**СПЕЦИАЛЬНЫЕ ВОПРОСЫ:**

**Вопрос 6. Выберите специальности, участвующие в процессе швейного производства одежды. Выберите ВСЕ правильные ответы (поставьте отметки в квадратах):**

- А) столяр
- Б) швея
- В) дизайнер
- Г) конструктор
- Д) технолог
- Е) закройщик
- Ж) фрезеровщик

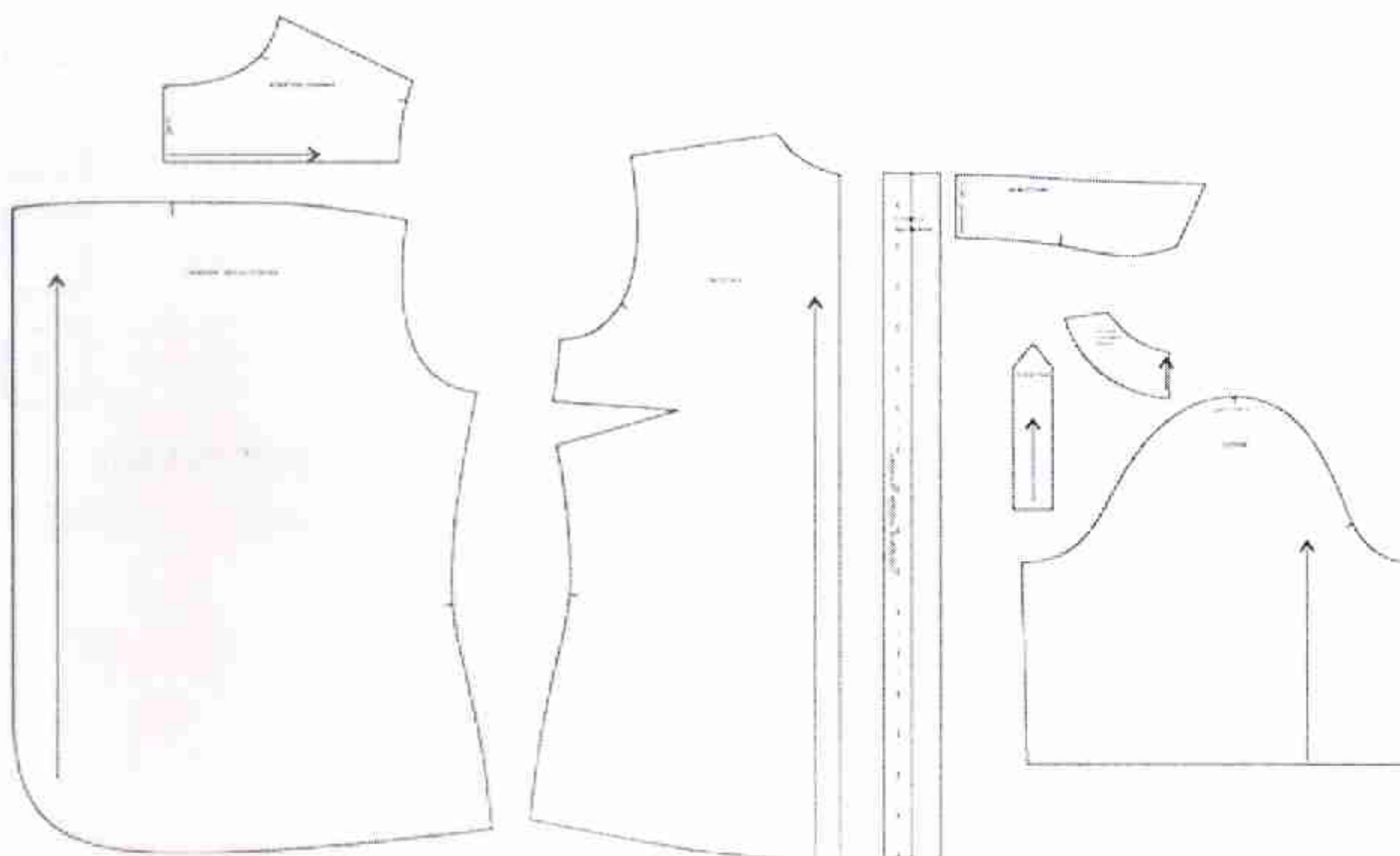
**Вопрос 7. Выберите верное утверждение (поставьте отметку в квадрате):**

- А) Во время работы за швейным оборудованием волосы должны быть убраны.
- Б) во время работы за швейным оборудованием волосы должны быть закрыты головным убором специального назначения.
- В) Во время работы за швейным оборудованием допускается работать с распущенными волосами
- Г) К работе за швейным оборудованием не допускаются люди с длинными волосами.

**Вопрос 8. Выберите из предложенных вариантов название изделия, к которому относится предложенное изображение деталей кроя.**

Поставьте отметку в квадрате:

- А) платье
- Б) жакет
- В) рубашка
- Г) брюки



**Вопрос 9. Сформируйте последовательность выполнения операций для подготовки материала к раскрою:**

Расставьте в правильном порядке (впишите соответствующую цифру от 1 до 4):

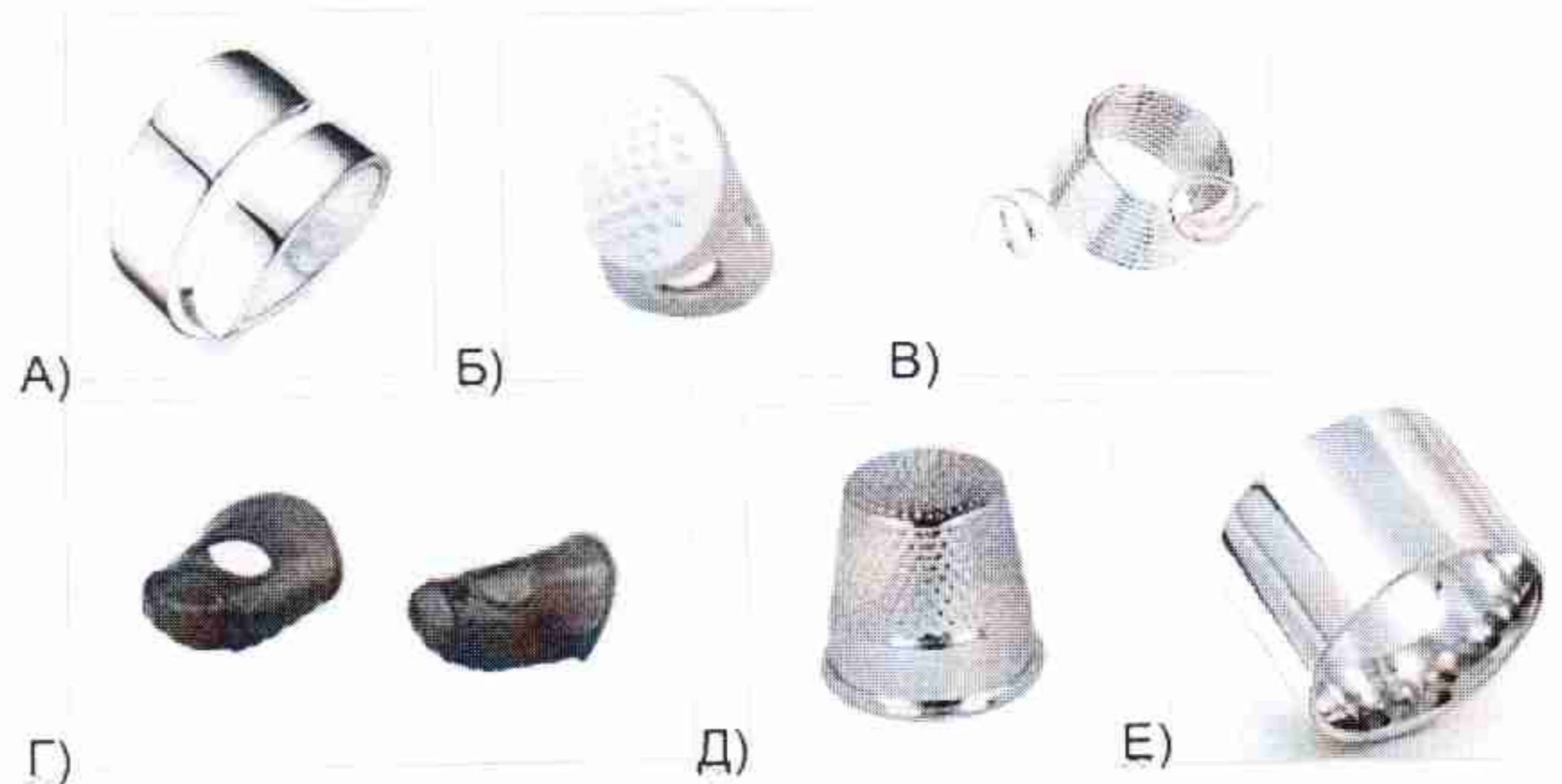
- А) декотирование материала 2
- Б) просмотр материала 1
- В) выравнивание материала на поверхности стола относительно края стола в соответствие с запланированным принципом кроя (в сгиб, в разворот) 3
- Г) выполнение раскладки лекал 4

**Вопрос 10. Выберите из предложенных изображений**

наперстки.

Выберите ВСЕ правильные ответы (поставьте отметки в квадратах):

- А)
- Б)
- В)
- Г)
- Д)
- Е)



**Вопрос 11. Продолжите определение: Распарыватель /вспарыватель — это...**

Ответ прибор, для удаления стелков, строчек в шитье

**Вопрос 12. Процесс влажно-тепловой обработки с целью исключения усадки ткани в процессе пошива и ношения — это... Выберите правильный ответ (поставьте отметку в квадрате справа):**

- А) колондрование
- Б) дублирование
- В) замачивание
- Г) декотирование

**Вопрос 13. Расставьте по порядку этапы работы над швейным изделием (впишите соответствующую цифру от 1 до 4):**

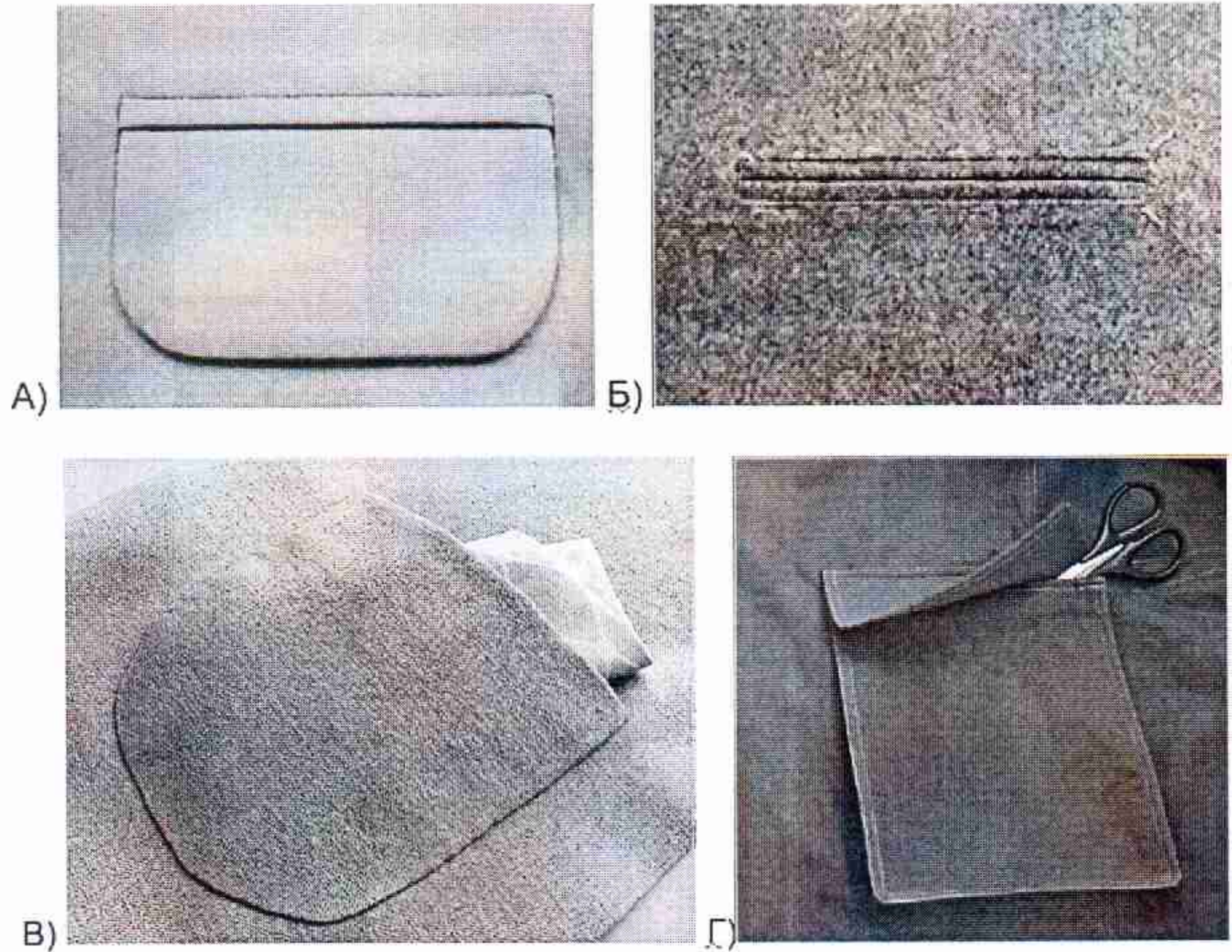
- А) пошив 4
- Б) сметывание 3
- В) раскрой 2
- Г) декотирование материала 1

ВОПРОСЫ, КЕЙС

Вопрос 14. Выберите из предложенных вариантов карман-портфель.

Выберите правильный ответ (поставьте отметку в квадрате справа):

- A)
- Б)
- В)
- Г)



Вопрос 15. Как называется данная часть материала?

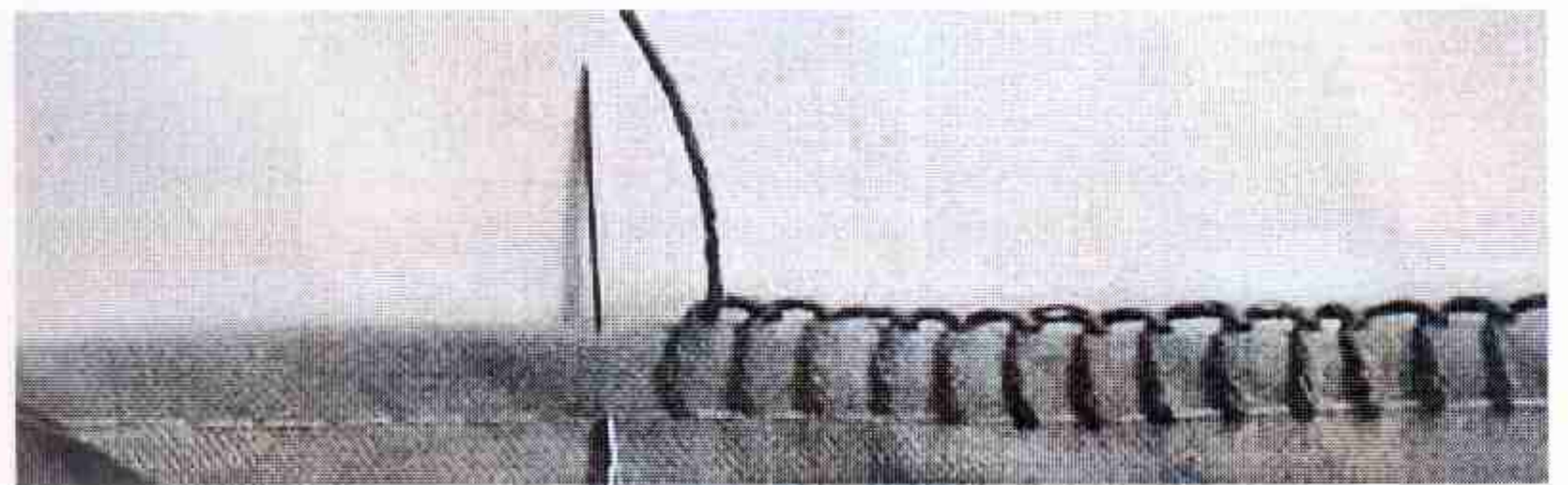
Выберите правильный ответ (поставьте отметку в квадрате справа)

- A) кромка
- Б) бахрома
- В) долевая



Вопрос 16. Определите способы обработки края материала представленного на рисунке. Выберите правильный ответ (поставьте отметку в квадрате справа)

- A) ручной способ обработки
- Б) машинный способ обработки
- В) комбинированный метод обработки (ручной + машинный)



**Вопрос 17. Сметывание — это...**

Выберите правильный ответ (поставьте отметку в квадрате справа)

- A) Временное соединение деталей швейного изделия ручным способом
- B) Итоговое соединение деталей швейного изделия после примерки
- B) Соединение деталей швейного изделия комбинированным способом (ручные швы + машинные швы)

**Вопрос 18. Долевая нить — это...**

Выберите правильный ответ (поставьте отметку в квадрате справа)

- A) нить основы, идущая по направлению работы ткацкого станка вдоль
- B) более плотные нити, идущие по краям материала
- B) центральная нить в ткани, определяющая середину

**Вопрос 19. Вставьте пропущенное слово**

... - это специалист который изготавливает по индивидуальным заказам швейные изделия различных ассортиментных групп и назначения, производит ремонт и переделку изделий, выполняя работы различной степени сложности - как ремонт и пошив изделий из простых в обработке материалов, так и эксклюзивных изделий со сложными отделками.

Ответ Портной

**Вопрос 20. Напишите свой вариант ответа.**

Основным вкладом Габриэль Шанель в женскую моду стало простое коктейльное платье, которое до сих пор считается основным элементом гардероба любой женщины. Она создала его в 1926 году. Это решение получило название «...».

Ответ Маленькое черн платье

**КЕЙСОВОЕ ЗАДАНИЕ.**

Кот Басик – игрушечный кот, которого выпускает российский производитель Vudi Basa. Компания вышла на отечественный рынок в 2011 году, в то же время на полках магазинов появилась первая игрушка под этим брендом – шотландский дымчатый кот, которого называли Басиком.

Компания объявила конкурс на создание нового дизайна игрушки и предоставляет материалы для создания прототипа молодым авторам.

**Вы принимаете участие в конкурсе по созданию нового вида Басика. Идея – «Басик в уютной пижамке».**

На фото — пример «Басика в пижамке».



**Задание 1: Разработайте идею и представьте свой эскиз новой модели «Басика в пижамке» в технике цветная графика на листе размера А4 (Шаблон-пустой лист на последней странице).**

Вы можете использовать материалы: черный линер и маркер, цветные карандаши, маркеры, фломастеры, акварель, кисти, емкость для воды, простой карандаш, стирательная резинка, точилка.

**Задание 2: Обоснуйте, какие ОСНОВНЫЕ и ДОПОЛНИТЕЛЬНЫЕ материалы могут быть использованы для производства вашей идеи «Басика в пижамке».**

В таблице представлены разнообразные материалы для производства:

1	трикотаж	6	стразы	11	пуговицы
2✓	мех искусственный	7 ✓	глазки	12 ✓	нитки для шитья
3 ✓	синтипух	8	замша	13 ✓	носик
4	джинс	9 ✓	нитки толстые	14 ✓	флис
5	кожа	10	пайетки	15	фатин

Выберите из таблицы и запишите цифры соответствующих материалов и напишите обоснование своего выбора (что, зачем, почему вы выбрали?):

Ответ 2. Мех искусственный для пошива самой игрушки,

ведь он мягкий и приятный на ощупь.

3 синтипух для наполнения, 7. Глазки, 13 носик и 9 толстые нитки для мордочки

14 флис я возьму для пошива одежды (пижамы)

11 пуговицу для застёжки

12: нитки для шитья.

Так же флис мне понадобится для звездочек,

наклона

**Шаблон для выполнения эскиза изделия по заданию в технике цветная графика.**  
Материалы: черный линер и маркер, цветные карандаши, маркеры, фломастеры, акварель, кисти, емкость для воды, простой карандаш, стирательная резинка, точилка.



+ 1  
+ 1  
+ 2  
—  
55