

ОБЩИЕ ВОПРОСЫ:

Вопрос 1. Определите, к какому типу по предмету труда относится профессия «ШАХТЕР». Выберите правильный ответ (поставьте отметку в квадрате справа):

235

- А) человек - человек
- Б) человек - знак
- В) человек - машина
- Г) человек - природа
- Д) человек - художественный образ

Вопрос 2. Автомат - устройство, выполняющее по заданной программе без непосредственного участия человека все операции в процессе преобразования, передачи использования энергии, материалов или информации.

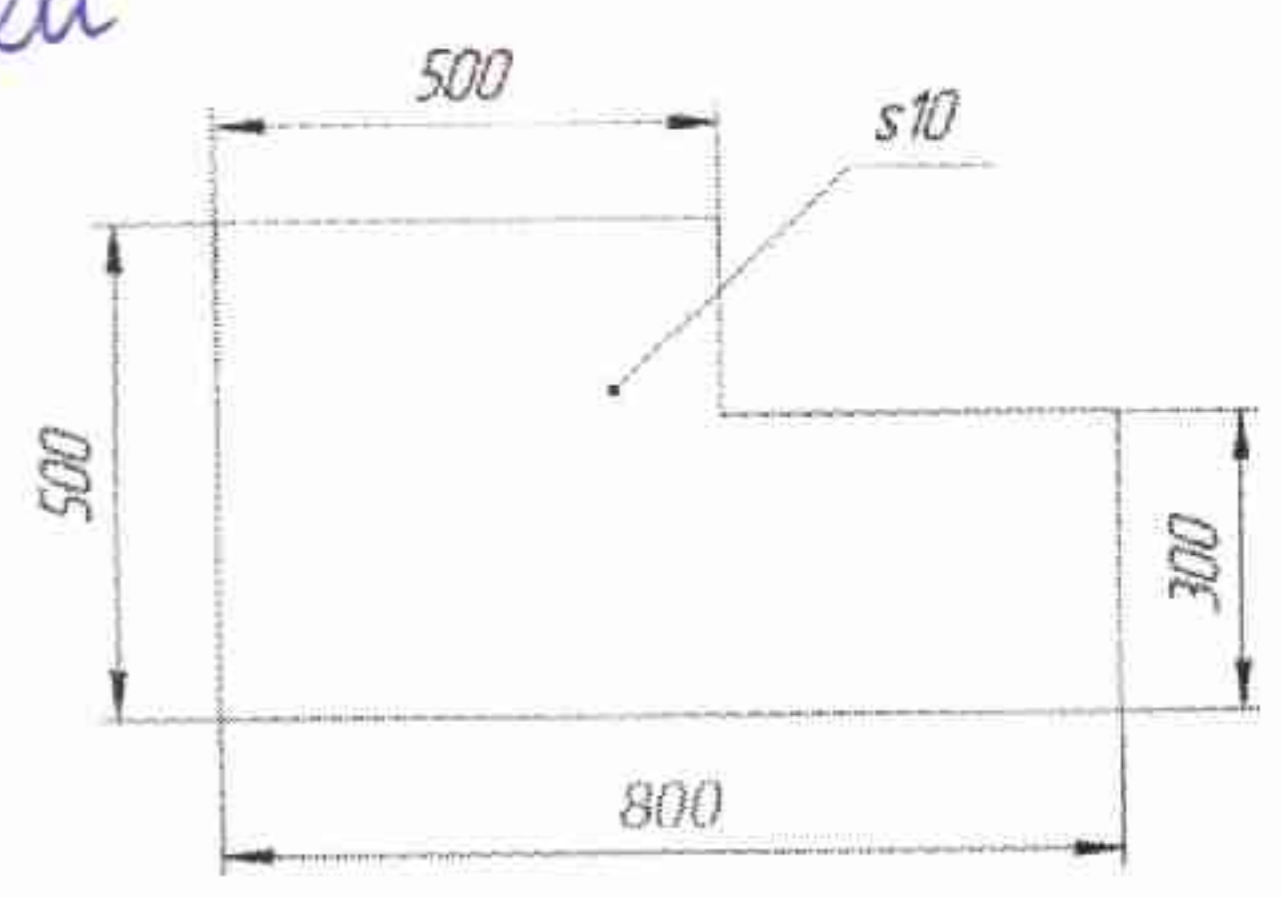
Определите в списке все бытовые автоматы (поставьте отметку в соответствующих квадратах):

- А) холодильник
- Б) бетономешалка
- В) стиральная машина
- Г) автомобиль
- Д) робот-пылесос

Вопрос 3. В городе N проживает семья из шести человек. Папа работает водителем и получает заработную плату в размере 80000 руб, мама зарплата составляет 46000 рублей. Дочь учится на 1 курсе ВУЗа и получает стипендию 3000 рублей. Сын учится в 8 классе. Дедушка и бабушка - пенсионеры, оба получают пенсию по 30000 рублей. **Посчитайте доход на одного человека в этой семье.**

Ответ: Доход на одного человека - 31500 рублей

Вопрос 4. Серёжа выпилил из фанеры деталь. Толщина фанеры, из которой выпилена деталь, равна 10 мм. На чертеже размеры указаны в миллиметрах. Плотность фанеры равна 725 г/дм³.



Определите массу детали в граммах

Ответ: 24652

Вопрос 5. Определите, к какому типу по предмету труда относится профессия «УЧИТЕЛЬ». Выберите правильный ответ (поставьте отметку в квадрате):

- А) человек - человек
- Б) человек - знак
- В) человек - машина
- Г) человек - природа
- Д) человек - художественный образ

СПЕЦИАЛЬНЫЕ ВОПРОСЫ:

Вопрос 6. Выберите специальности, участвующие в процессе швейного производства одежды. Выберите ВСЕ правильные ответы (поставьте отметки в квадратах):

- 1
- А) столяр
 - Б) швея
 - В) дизайнер
 - Г) конструктор
 - Д) технолог
 - Е) закройщик
 - Ж) фрезеровщик

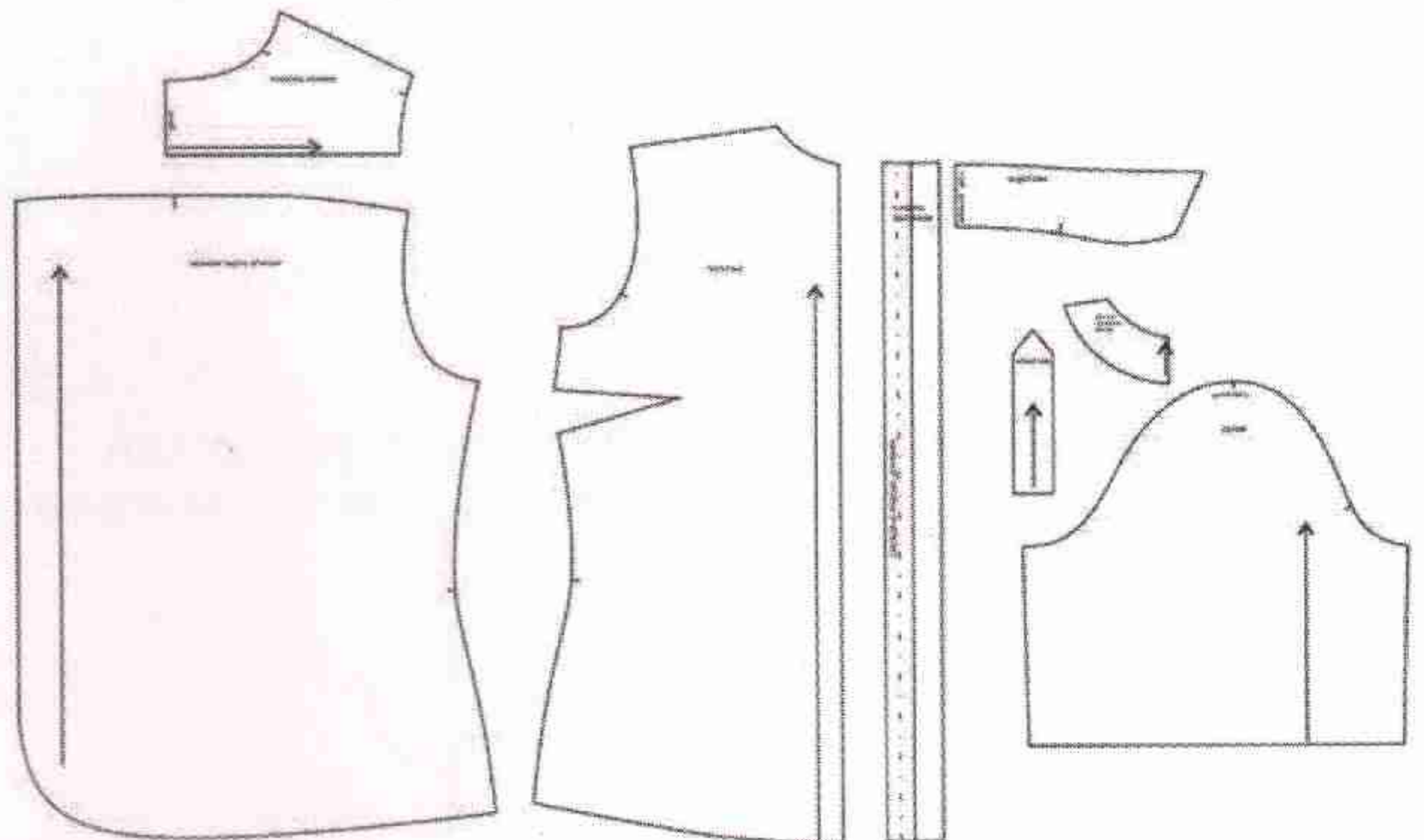
Вопрос 7. Выберите верное утверждение (поставьте отметку в квадрате):

- 1
- А) Во время работы за швейным оборудованием волосы должны быть убраны.
 - Б) во время работы за швейным оборудованием волосы должны быть закрыты головным убором специального назначения.
 - В) Во время работы за швейным оборудованием допускается работать с распущенными волосами
 - Г) К работе за швейным оборудованием не допускаются люди с длинными волосами.

Вопрос 8. Выберите из предложенных вариантов название изделия, к которому относится предложенное изображение деталей кроя.

Поставьте отметку в квадрате:

- 0
- А) платье
 - Б) жакет
 - В) рубашка
 - Г) брюки



Вопрос 9. Сформируйте последовательность выполнения операций для подготовки материала к раскрою:

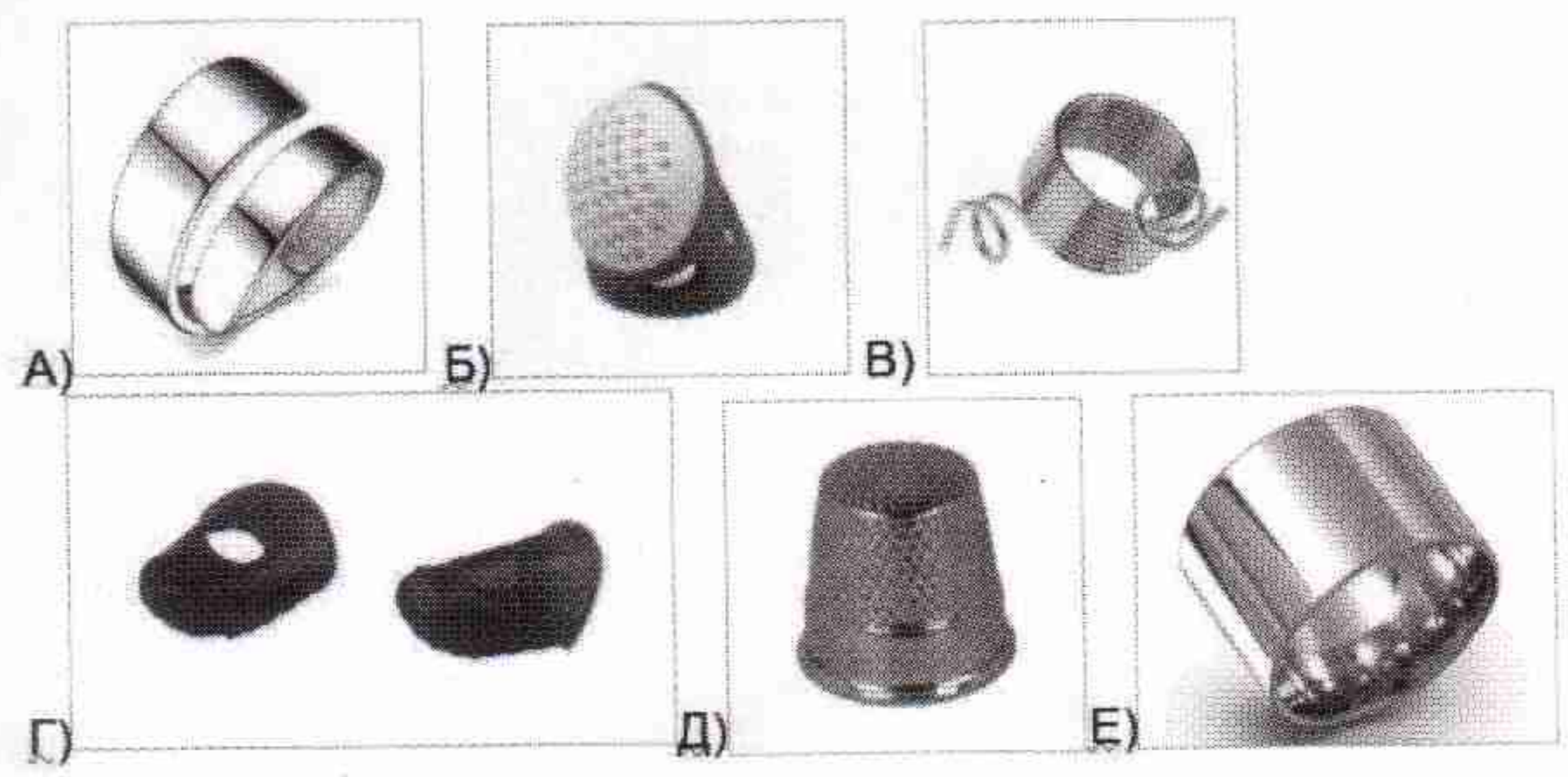
Расставьте в правильном порядке (впишите соответствующую цифру от 1 до 4):

- А) декотирование материала 1
- Б) просмотр материала 2
- В) выравнивание материала на поверхности стола относительно края стола в соответствие с запланированным принципом кроя (в сгиб, в разворот) 3
- Г) выполнение раскладки лекал 4

Вопрос 10. Выберите из предложенных изображений наперстки.

Выберите ВСЕ правильные ответы (поставьте отметки в квадратах):

- А)
- Б)
- В)
- Г)
- Д)
- Е)



Вопрос 11. Продолжите определение: Распарыватель /вспарыватель — это...

Ответ инструмент для распарывания и удержания швов из изделия.

Вопрос 12. Процесс влажно-тепловой обработки с целью исключения усадки ткани в процессе пошива и ношения — это... Выберите правильный ответ (поставьте отметку в квадрате справа):

- А) колондрование
- Б) дублирование
- В) замачивание
- Г) декотирование

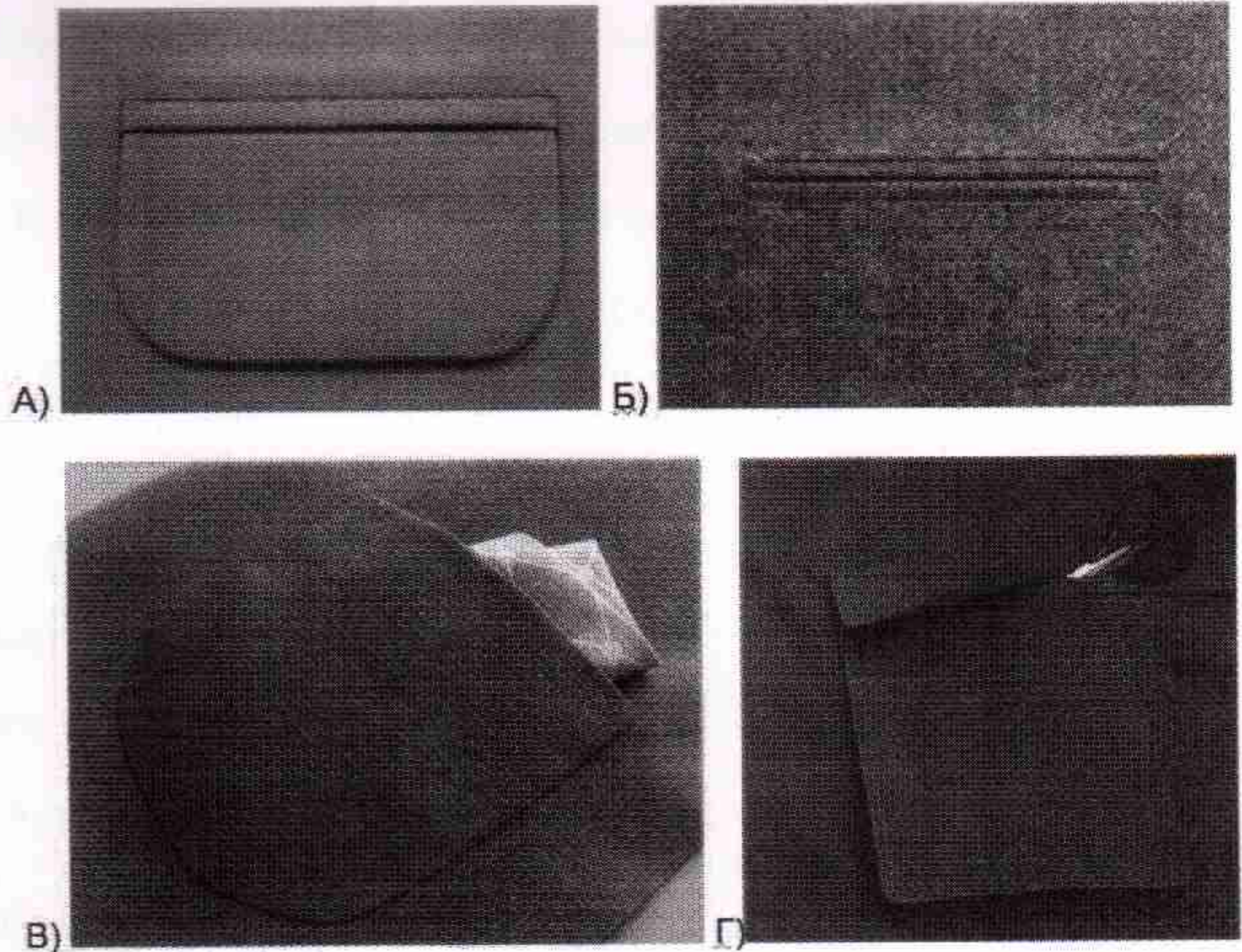
Вопрос 13. Расставьте по порядку этапы работы над швейным изделием (впишите соответствующую цифру от 1 до 4):

- А) пошив 4
- Б) сметывание 3
- В) раскрой 2
- Г) декотирование материала 1

Вопрос 14. Выберите из предложенных вариантов карман-портфель.

Выберите правильный ответ (поставьте отметку в квадрате справа):

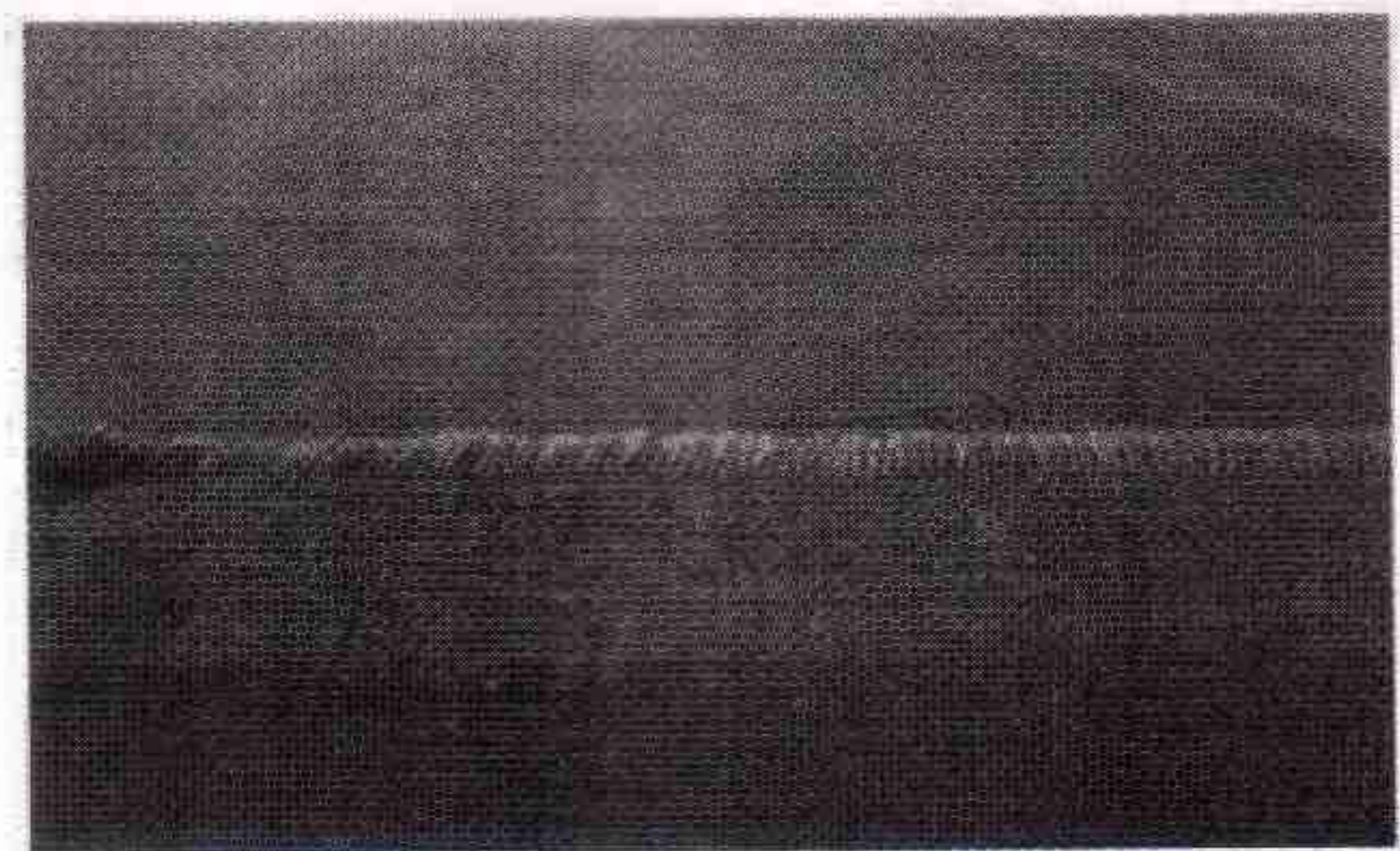
- А)
- Б)
- В)
- Г)



Вопрос 15. Как называется данная часть материала?

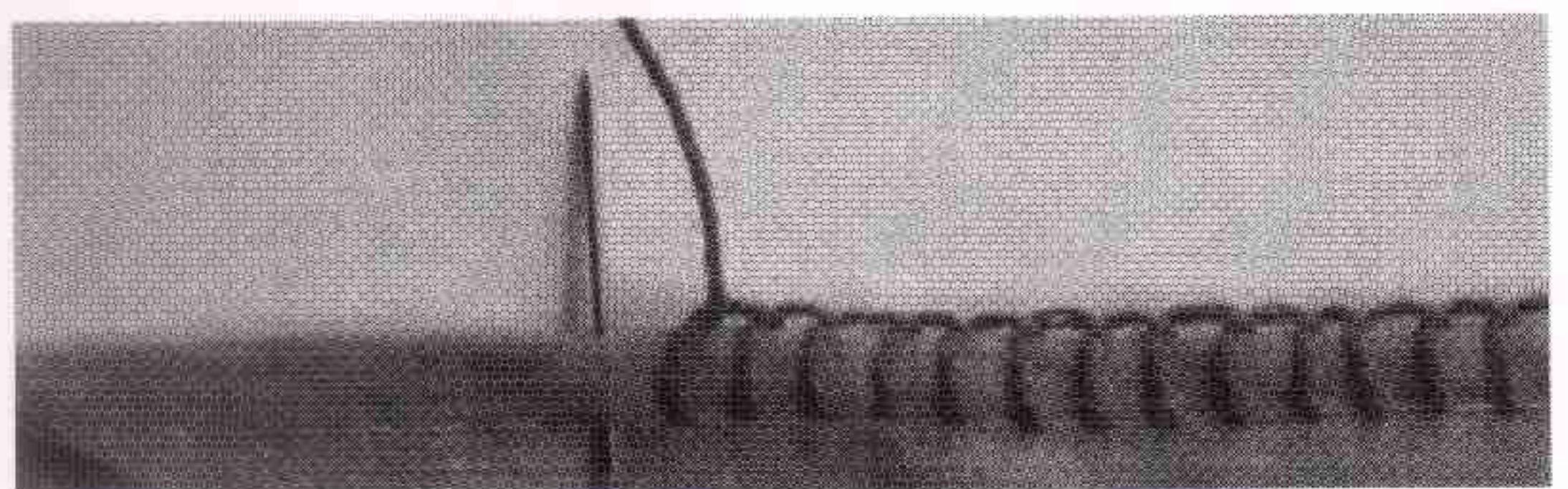
Выберите правильный ответ (поставьте отметку в квадрате справа)

- А) кромка
- Б) бахрома
- В) долевая



Вопрос 16. Определите способы обработки края материала представленного на рисунке. Выберите правильный ответ (поставьте отметку в квадрате справа)

- А) ручной способ обработки
- Б) машинный способ обработки
- В) комбинированный метод обработки (ручной + машинный)



ВОПРОСЫ, КЕЙС

Вопрос 17. Сметывание — это...

Выберите правильный ответ (поставьте отметку в квадрате справа)

- А) Временное соединение деталей швейного изделия ручным способом
- Б) Итоговое соединение деталей швейного изделия после примерки
- В) Соединение деталей швейного изделия комбинированным способом (ручные швы + машинные швы)

Вопрос 18. Долевая нить — это...

Выберите правильный ответ (поставьте отметку в квадрате справа)

- А) нить основы, идущая по направлению работы ткацкого станка вдоль
- Б) более плотные нити, идущие по краям материала
- В) центральная нить в ткани, определяющая середину

Вопрос 19. Вставьте пропущенное слово

... - это специалист который изготавливает по индивидуальным заказам швейные изделия различных ассортиментных групп и назначения, производит ремонт и переделку изделий, выполняя работы различной степени сложности - как ремонт и пошив изделий из простых в обработке материалов, так и эксклюзивных изделий со сложными отделками.

Ответ Швея-портной

Вопрос 20. Напишите свой вариант ответа.

Основным вкладом Габриэль Шанель в женскую моду стало простое коктейльное платье, которое до сих пор считается основным элементом гардероба любой женщины. Она создала его в 1926 году. Это решение получило название «...».

Ответ Маленькое черное платье

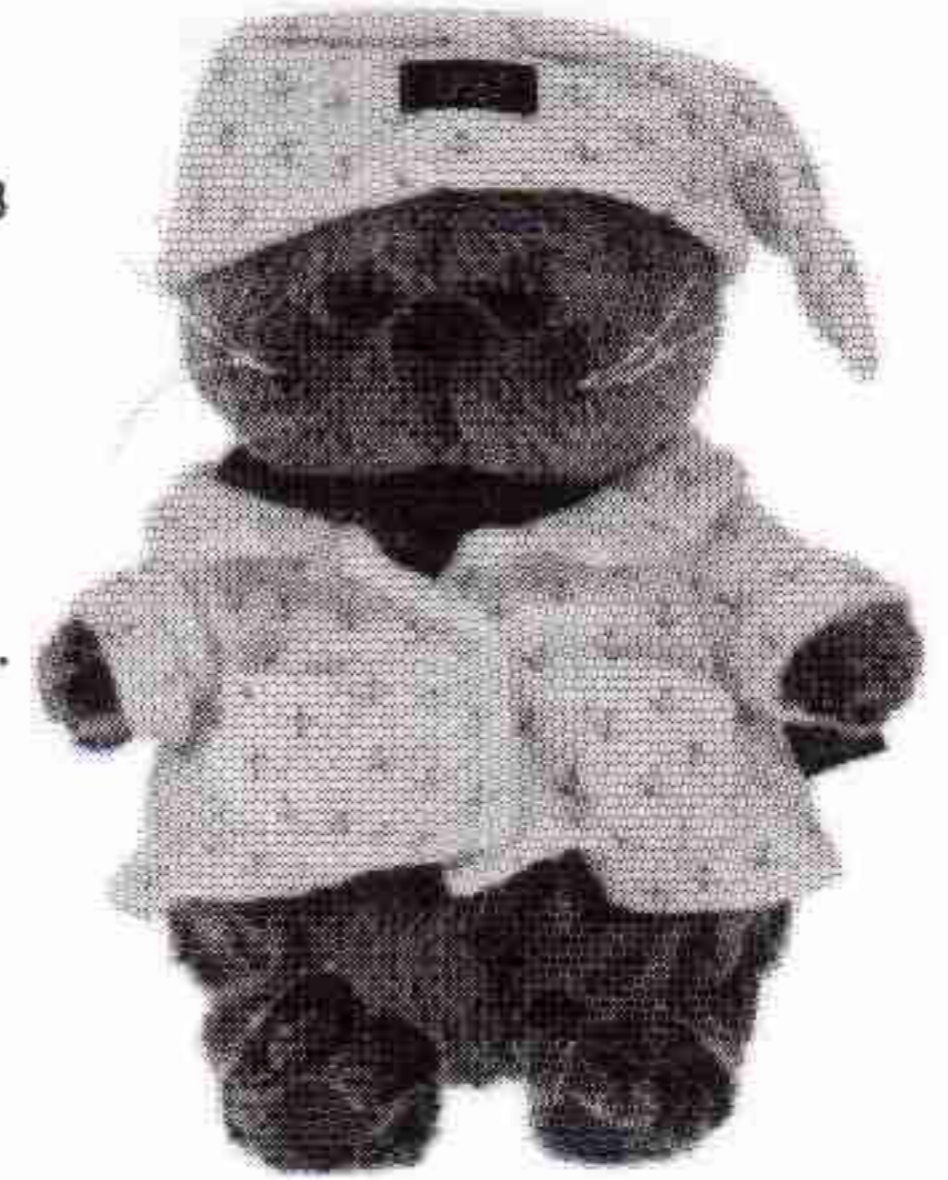
КЕЙСОВОЕ ЗАДАНИЕ.

Кот Басик – игрушечный кот, которого выпускает российский производитель Budi Basa. Компания вышла на отечественный рынок в 2011 году, в то же время на полках магазинов появилась первая игрушка под этим брендом – шотландский дымчатый кот, которого называли Басиком.

Компания объявила конкурс на создание нового дизайна игрушки и предоставляет материалы для создания прототипа молодым авторам.

Вы принимаете участие в конкурсе по созданию нового вида Басика. Идея – «Басик в уютной пижамке».

На фото — пример «Басика в пижамке».



Задание 1: Разработайте идею и представьте свой эскиз новой модели «Басика в пижамке» в технике цветная графика на листе размера А4 (Шаблон-пустой лист на последней странице).

Вы можете использовать материалы: черный линер и маркер, цветные карандаши, маркеры, фломастеры, акварель, кисти, емкость для воды, простой карандаш, стирательная резинка, точилка.

Задание 2: Обоснуйте, какие ОСНОВНЫЕ и ДОПОЛНИТЕЛЬНЫЕ материалы могут быть использованы для производства вашей идеи «Басика в пижамке».

В таблице представлены разнообразные материалы для производства:

1	трикотаж	6	стразы	11	пуговицы
2	мех искусственный	7	глазки	12	нитки для шитья
3	синтипух	8	замша	13	носик
4	джинс	9	нитки толстые	14	флис
5	кожа	10	пайетки	15	фатин

Выберите из таблицы и запишите цифры соответствующих материалов и напишите обоснование своего выбора (что, зачем, почему вы выбрали?):

Ответ 2- мех искусственный нужен для пошива спинного
кота. 1- он нужен для одежды. 3- капюшон для игрушки
7- глазки для игрушки. 9- так пошивую можно сделать уют.
11- пуговички нужны, что бы застегивать одежду. 12- нитки
для шитья будут использоваться в пошиве и самой одежды и
одежды, так-что без них нельзя. 13- носик обязателен для
игрушки, так-как как и носик.

ВОПРОСЫ, КЕЙС

Шаблон для выполнения эскиза изделия по заданию в технике цветная графика.
Материалы: черный линер и маркер, цветные карандаши, маркеры, фломастеры, акварель, кисти, емкость для воды, простой карандаш, стирательная резинка, точилка.



2-1-1
5