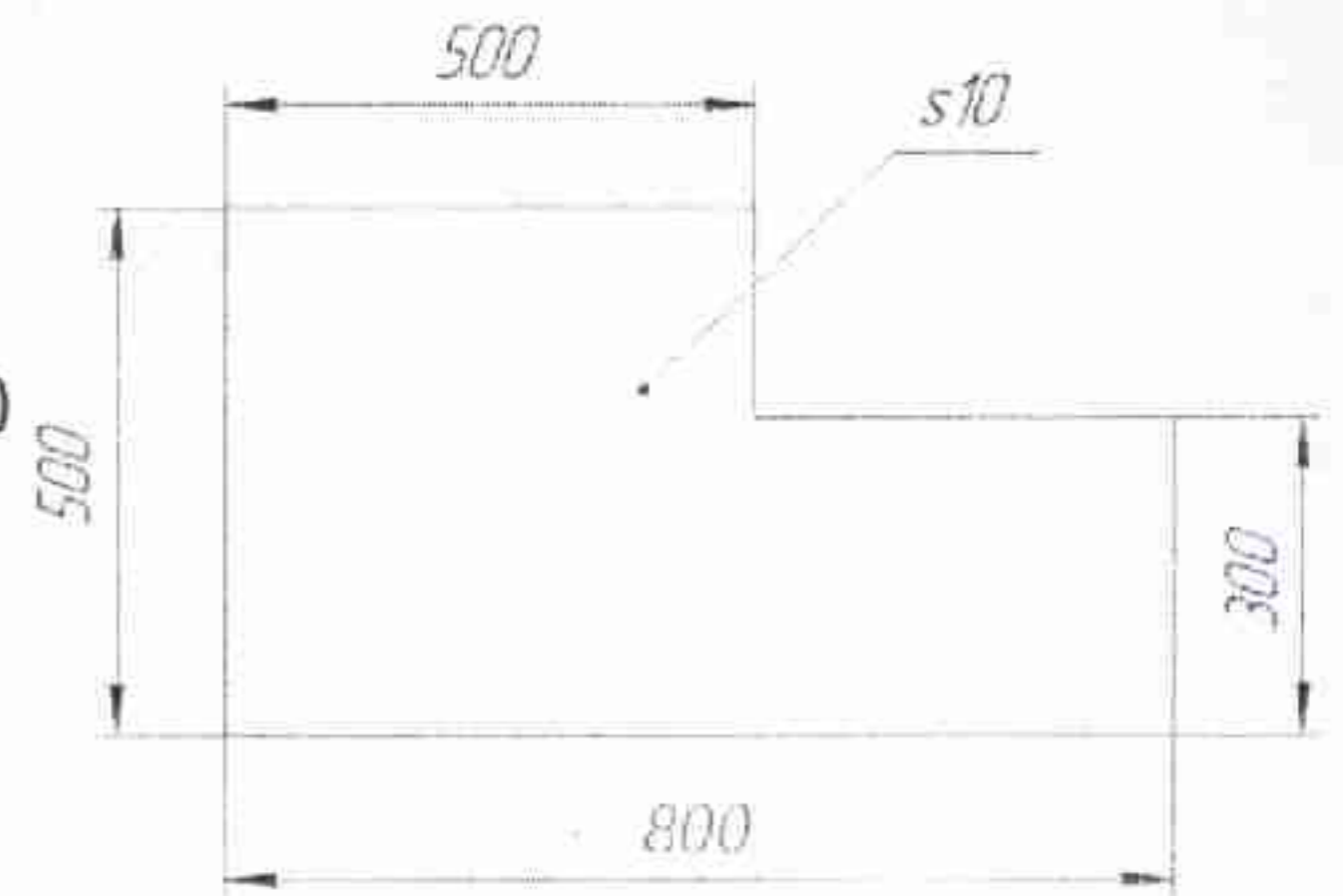


ОБЩИЕ ВОПРОСЫ:

Вопрос 1. Определите, к какому типу по предмету труда относится профессия «СКУЛЬПТОР» Выберите правильный ответ (поставьте отметку в квадрате):

- А) человек - человек
- Б) человек - знак
- В) человек - машина
- Г) человек - природа
- Д) человек - художественный образ

Вопрос 2. Серёжа выпилил из фанеры деталь. Толщина фанеры, из которой выпилена деталь, равна 10 мм. На чертеже размеры указаны в миллиметрах. Плотность фанеры равна 725 г/дм³.



Определите массу детали в граммах

Ответ _____

Вопрос 3. Семья из шести человек: папа - водитель и получает заработную плату 80000 рублей; мама зарплата = 46000 рублей; дочь учится в ВУЗе, ее стипендия 3000 руб.; сын учится в 8 классе; бабушка и бабушка - пенсионеры, оба получают пенсию по 30000 рублей. Расходы семьи представлены в таблице.

Виды расходов	Сумма, руб.
Питание	45000
Коммунальные услуги	8000
Одежда	20000
Услуги	16000
Мобильная связь	4000
Досуг	25000
Выплата кредита	30000

Определите сумму профицита или дефицита бюджета семьи в рублях.

Ответ профицит 41000

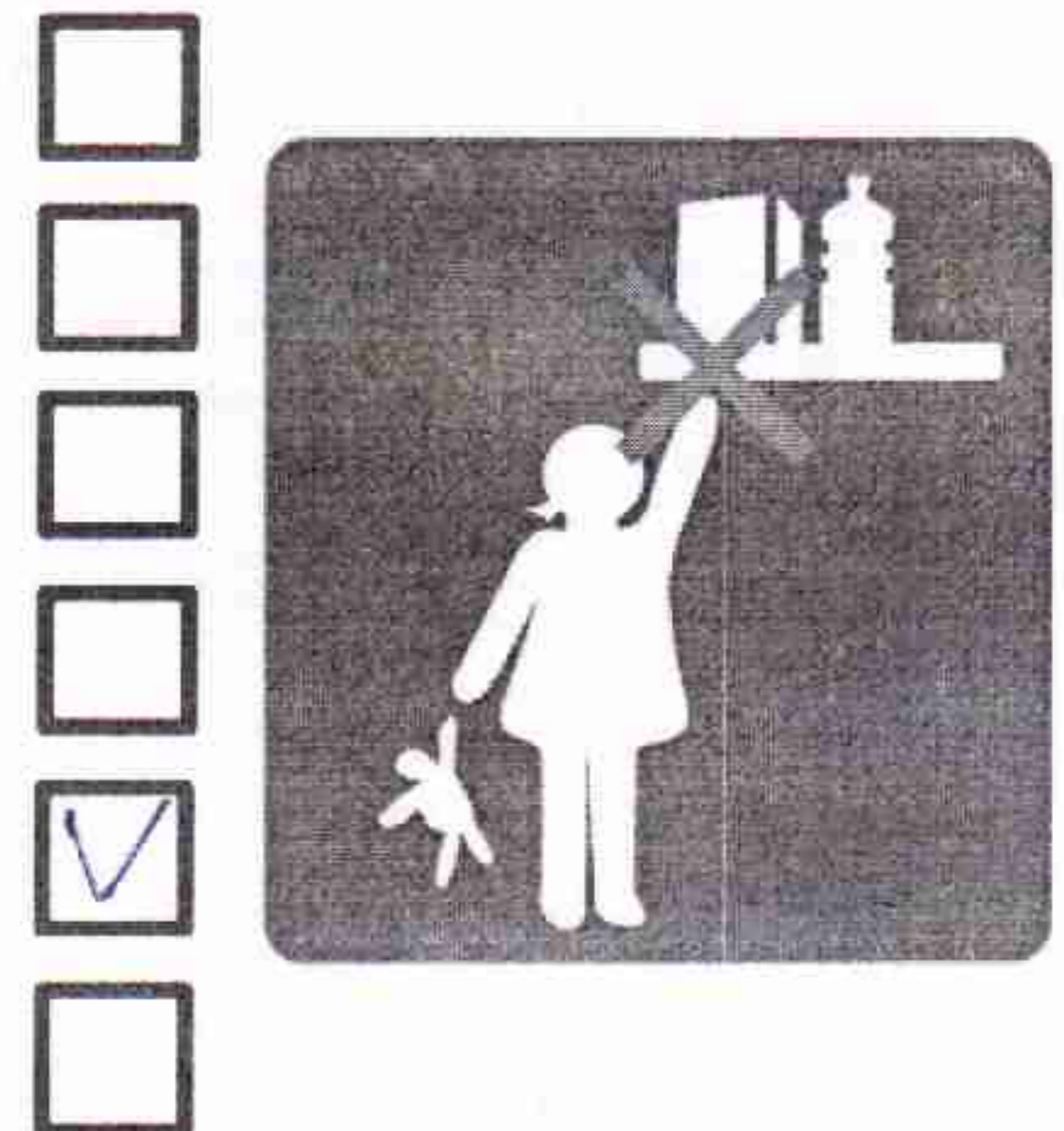
Вопрос 4. Назовите прибор для измерения напряжения электрической цепи

Ответ вольтметр

Вопрос 5. На некоторых товарах можно встретить следующий знак маркировки:

Что это означает? Выберите правильный ответ (поставьте отметку в квадрате):

- А) пластиковые изделия или упаковку можно переработать промышленным способом
- Б) продукт изготовлен из материалов, подлежащих вторичной переработке
- В) продукт груз необходимо защищать от воздействия влаги
- Г) в грузе содержатся легковоспламеняющиеся и горючие вещества
- Д) продукцию необходимо хранить в недоступном для детей месте
- Е) продукция не должна замораживаться в процессе хранения



ВОПРОСЫ, КЕЙС

СПЕЦИАЛЬНЫЕ ВОПРОСЫ:

Вопрос 6. Вставьте пропущенное слово: «Швейное производство — отрасль промышленности, производящая одежду и другие швейные изделия бытового и технического назначения из тканей, трикотажа, кожи и меха»

Ответ лёнкой

Вопрос 7. Выберите правильное определение термину ОБТАЧАТЬ (поставьте отметку в квадрате):

А) Соединить две детали, равные по величине, по намеченным линиям строчкой постоянного назначения

Б) Соединить две детали с последующим выворачиванием их на лицевую сторону

В) Соединить две или несколько разных по величине детали машинной строчкой

Г) Временно соединить две детали, примерно равных по величине

Вопрос 8. Выберите из предложенных вариантов название изделия, к которому относится предложенное изображение деталей кроя.

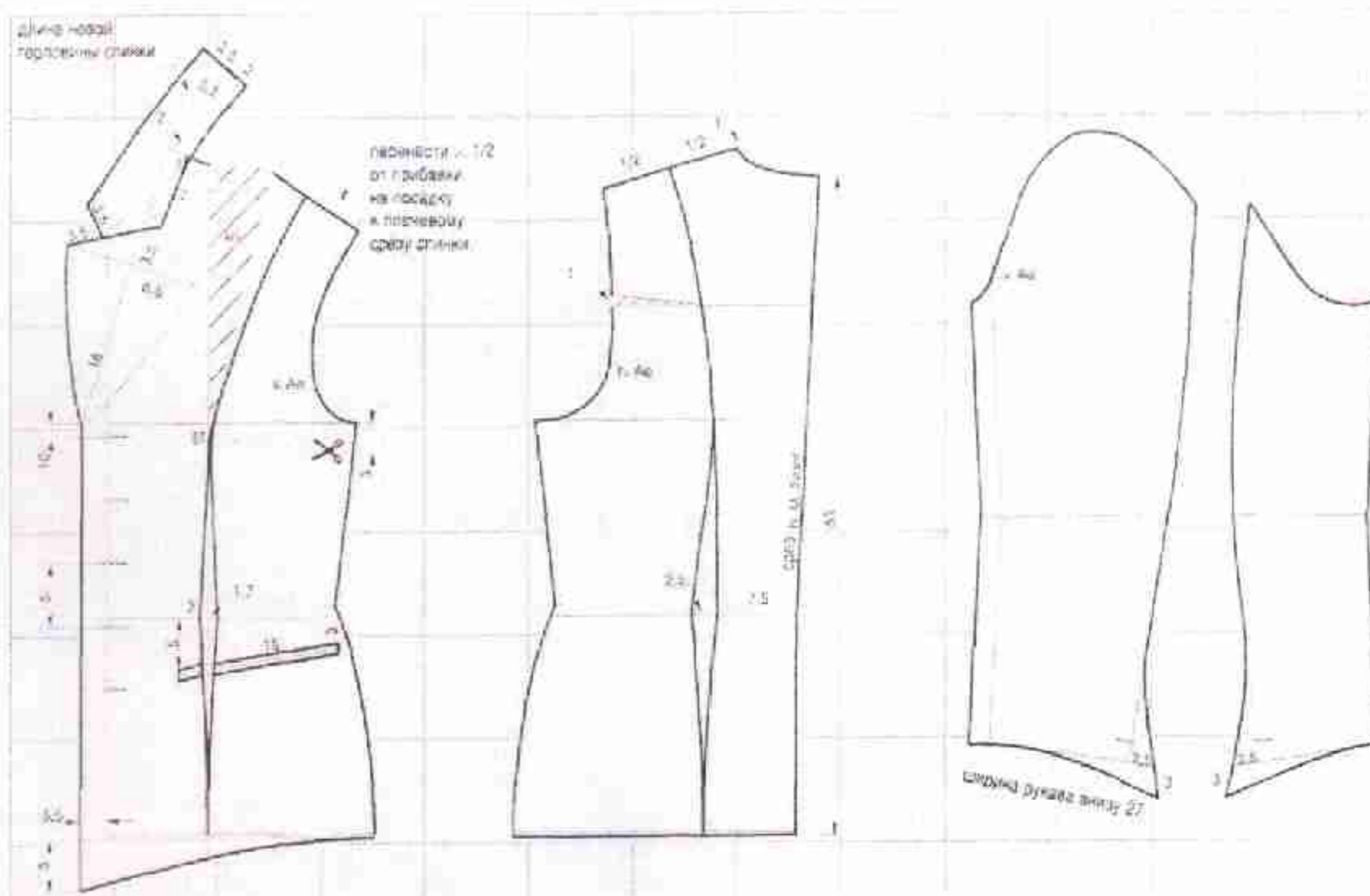
Поставьте отметку в квадрате:

А) платье

Б) жакет

В) рубашка

Г) брюки



Вопрос 9. Сформируйте последовательность выполнения операций для подготовки материала к раскрою:

Расставьте в правильном порядке (впишите соответствующую цифру от 1 до 4):

А) декотирование материала

Б) просмотр материала

В) выравнивание материала на поверхности стола относительно края стола в соответствии с запланированным принципом кроя (в сгиб, в разворот)

Г) выполнение раскладки лекал

3 —

1 +

2 —

4 +

ВОПРОСЫ, КЕЙС

Вопрос 10. Технологическая последовательность — это... Выберите правильный ответ (поставьте отметку в квадрате справа):

- А) операции по изготовлению изделия выполненные на швейном оборудовании в определенном порядке
- Б) нормативы времени необходимые для изготовления изделия в оптимальном временном режиме
- В) обработка и сборка деталей и узлов изделия в определенной последовательности
- Г) нумерация потоков на швейном производстве

Вопрос 11. Коллекции одежды обычно делятся по сезонности следующим образом:

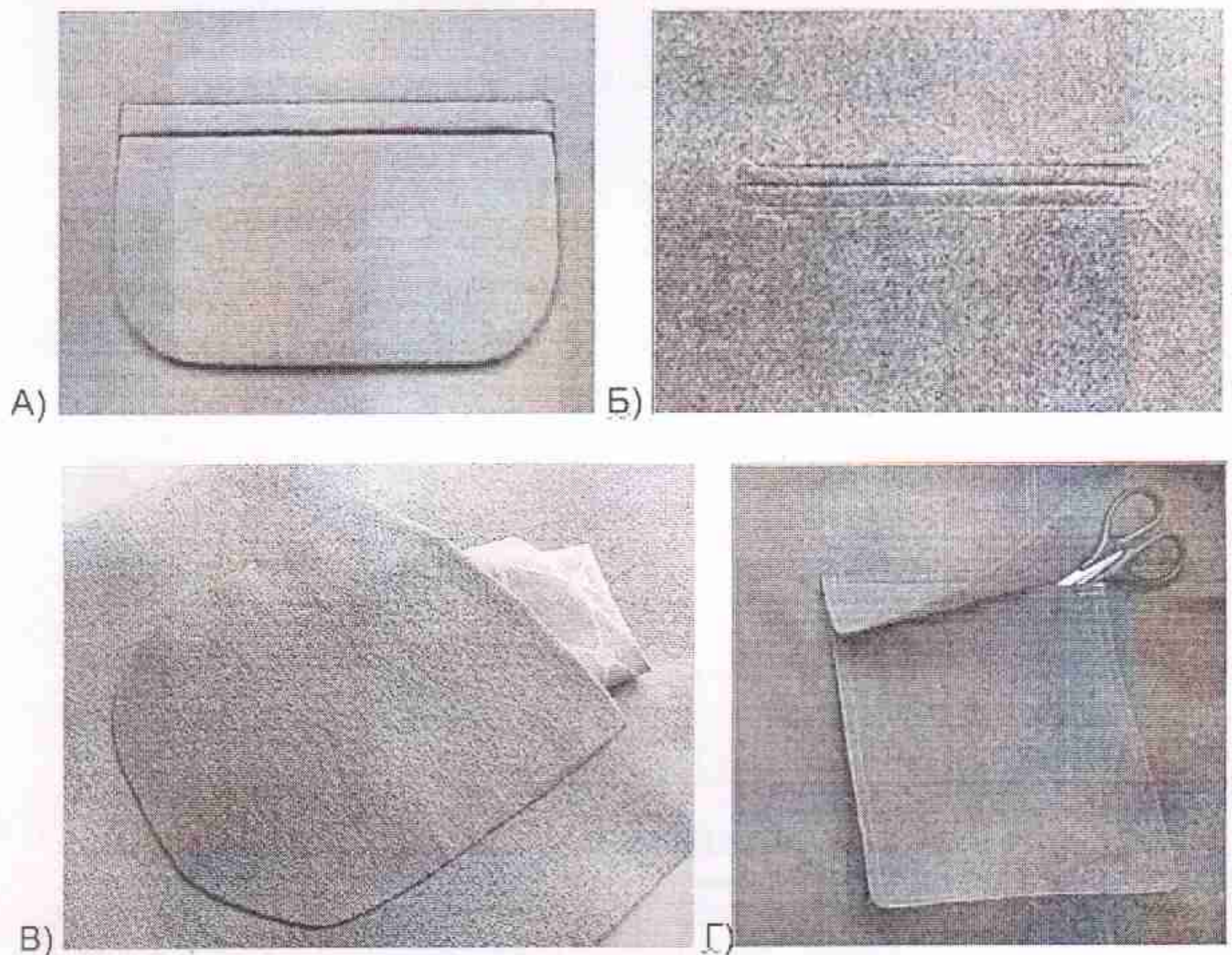
Выберите верный вариант ответа (поставьте отметку в квадрате):

- А) весенний, летний, осенний, зимний
- Б) летне-осенний, зимне-весенний
- В) демисезонный, летний, зимний
- Г) весенне-летний, осенне-зимний

Вопрос 12. Выберите из предложенных вариантов карман в рамку.

Выберите правильный ответ (поставьте отметку в квадрате справа):

- А)
- Б)
- В)
- Г)



Вопрос 13. Продолжите определение. Деталь кроя, которую используют в шитье для обработки открытых срезов изделия называют ...

Ответ обтачка

Вопрос 14. Выберите термин к которому подходит данное определение.
Закрепление обтачного и вывернутого края стежками временного назначения с образованием канта – это...

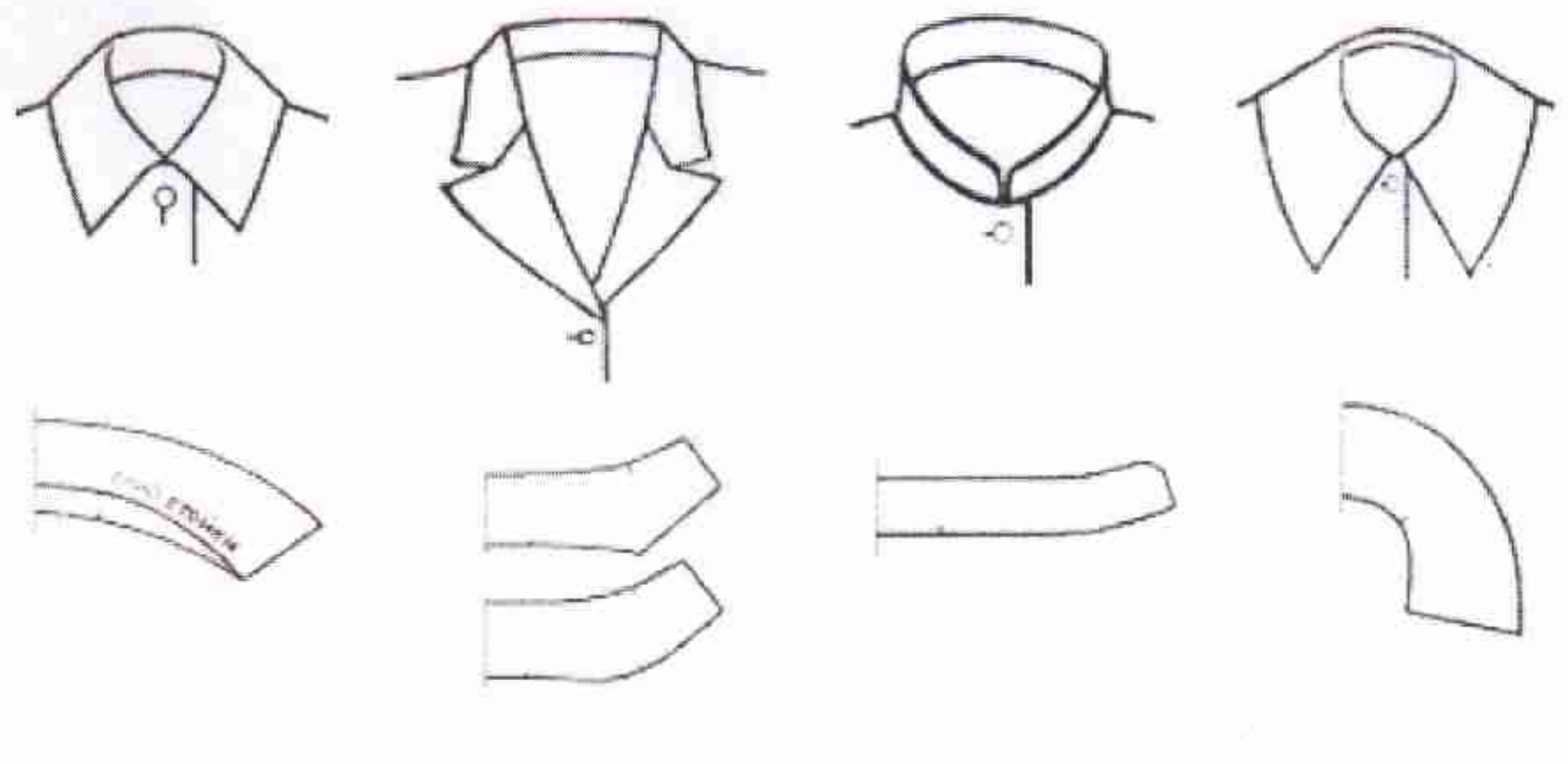
Выберите правильный ответ (поставьте отметку в квадрате справа):

- 1
- А) сметывание
 - Б) выметывание
 - В) наметывание
 - Г) заметывание

Вопрос 15. Как называются группа представленных воротников

Выберите правильный ответ (поставьте отметку в квадрате справа):

- 0
- А) отложные
 - Б) втачные
 - В) блузочные
 - Г) рубашечные



Вопрос 16. Техника соединения различных кусков материала методом шивания называется. *Выберите правильный ответ (поставьте отметку в квадрате справа)*

- 1
- А) штопка
 - Б) пэчворк
 - В) фьюзинг

Вопрос 17. Выберите правильное определение к предложенному термину.
Колорит – это...

Выберите правильный ответ (поставьте отметку в квадрате справа)

- 1
- А) Сочетание, соотношение красок, цветов, создающее определенное единство
 - Б) Подборка фактур гармонично сочетающихся друг с другом
 - В) Единство силуэтных решений в композиции

Вопрос 18. Назовите фасон юбки, представленной на рисунке

Выберите правильный ответ (поставьте отметку в квадрате справа)



А) юбка карандаш

Б) юбка солнце

В) юбка гаде

Г) юбка колокол

Вопрос 19. Составьте верную последовательность выполнения швейных операций при обработки клапана кармана:

Расставьте в правильном порядке (впишите соответствующую цифру от 1 до 6):

А) продублировать деталь клапана 2 +

Б) раскроить детали клапана 1 +

В) вывернуть клапан на лицевую сторону 6 -

Г) выметать вывернутый клапан выравнивая край 4 -

Д) обтачиваем детали клапана 3 +

Е) провести влажно-тепловую обработку клапана 5 -

Вопрос 20. Выберите верный вариант ответа.

Единственный российский модельер, получивший статус члена-корреспондента Синдиката Высокой моды Франции — это...

Ответ Юдашкин

КЕЙСОВОЕ ЗАДАНИЕ.

К текстильному дизайну интерьера относят шторы, обивку мебели, авторские покрывала, скатерти и салфетки, декоративные подушки и постельное белье, балдахины, ковры и др. Именно текстиль создает гармоничную и завершенную композицию дизайна интерьера, придает ощущение комфорта и уюта.

Вы принимаете участие в конкурсе по созданию нового дизайна декоративных подушек для новогодней вечеринки в традиционном европейском стиле.



Примеры новогодних подушек.

Задание 1: Разработайте идею и представьте свой эскиз подушки для новогодней вечеринки в традиционном европейском стиле в технике цветная графика на листе размера А4 (Шаблон-пустой лист на последней странице).

Вы можете использовать материалы: черный линер и маркер, цветные карандаши, маркеры, фломастеры, акварель, кисти, емкость для воды, простой карандаш, стирательная резинка, точилка.

Задание 2: Обоснуйте, какие материалы могут быть использованы для производства вашей идеи новогодней подушки в теме «Европейский новый год».

1		5		9		13	
2		6		10		14	
3		7		11		15	
4		8		12		16	

Выберите из таблицы и запишите цифры соответствующих материалов и напишите обоснование своего выбора (что, зачем, почему Вы выбрали именно это?):

ВОПРОСЫ, КЕЙС

Ответ 2; 10; 8; 9

Я выбрала эти материалы, потому что их расцветка хорошо подходит на зиму и ^{праздник} Новый год. Также я хотела поддержать лёгкость и яркость, которая помогла бы поддержать их роскошь и поднять настроение.

2

ВОПРОСЫ, КЕЙС

Шаблон для выполнения эскиза изделия по заданию в технике цветная графика.

Материалы: черный линер и маркер, цветные карандаши, маркеры, фломастеры, акварель, кисти, емкость для воды, простой карандаш, стирательная резинка, точилка.



2

Участник _____

48 + 15 = 198